

HO VISTO UN LUPO!

Buone norme di comportamento



LIFE WOLFALPS EU



CON L'ESPANSIONE DELLA POPOLAZIONE DI LUPO ANCHE IN AREE COLLINARI E DI PIANURA, PIÙ DENSAMENTE POPOLATE RISPETTO ALLE AREE MONTANE, AUMENTANO LE OCCASIONI DI AVVISTAMENTO IN CONTESTI ABITATI.

I lupi (e gli altri animali selvatici) possono avvicinarsi agli insediamenti umani, a volte anche alla luce del giorno, specialmente durante il periodo invernale. In condizioni particolari (ad esempio se il lupo è a sfavore di vento) possono verificarsi incontri ravvicinati. È però opportuno adottare alcune precauzioni per

evitare che i lupi sviluppino comportamenti confidenti. I lupi confidenti sono animali che hanno perso la naturale diffidenza verso le persone e si lasciano avvicinare, o si avvicinano ripetutamente a una distanza minore di 30 metri. Prerequisito per la confidenza è l'abituazione,

che può essere aumentata con un condizionamento positivo. Per esempio l'offerta, volontaria o involontaria, di cibo all'animale. Anche la presenza di cani può attirare l'attenzione del lupo, che potrebbe considerarli come competitori, prede, o partner con cui accoppiarsi.

IN CONTESTI ABITATI/URBANI

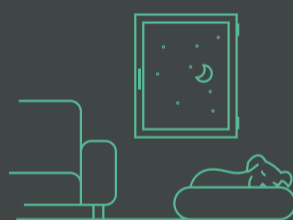
Non lasciare fonti di cibo nei pressi delle abitazioni (organico, resti alimentari, cibo per animali domestici)



Non lasciare il cane libero di uscire da solo di casa/giardino/cortile



Tenere il cane in un ricovero notturno (in un box o dentro casa), in particolare se in calore, durante le ore crepuscolari e notturne



Non tentare mai e per nessun motivo di avvicinare gli animali (vale per il lupo e per qualsiasi selvatico) né di interferire con il loro comportamento



Non dare mai da mangiare al lupo e ai selvatici



IN CONTESTI NATURALI

Portare sempre il cane al guinzaglio e non lasciarlo libero di girare da solo



Nel caso in cui si osservino uno o più lupi da lontano, il consiglio è restare in silenzio e osservare senza interferire e non tentare di avvicinarsi



NEL CASO DI INCONTRO IN NATURA

Se non siamo a nostro agio, basterà parlare a voce alta ed eventualmente agitare le braccia o battere le mani: il lupo nella maggior parte dei casi si allontanerà spontaneamente



Se non dovesse allontanarsi camminare lentamente all'indietro, parlando, e senza correre



NEL CASO DI INCONTRO IN AUTO

Come per ogni selvatico, è assolutamente vietato inseguire i lupi per girare un video o scattare foto. In ogni caso non bisogna mai uscire dall'auto, ma rallentare o accostare e aspettare che gli animali attraversino



Nel caso si notassero comportamenti confidenti nel lupo è fondamentale segnalarlo alle autorità competenti:

112 Comando Carabinieri per la Tutela Forestale



www.lifewolfalps.eu • info@lifewolfalps.eu

The publication was realized with the financial contribution of the LIFE Programme. Financial instrument of the European Union.